

Hacemos bloques de tierra compactada y adobes de todas las formas y tamaños

Adobera del Norte

Cristina Ortega Vielba

Calle Iglesia 9 - 34429 Amayuelas de Arriba

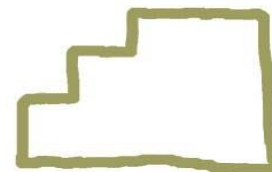
Palencia - España

Tif: +34 979067002

Móvil: +34 656300607

info@adoberadelnorte.com

http://www.adoberadelnorte.com



NIF: 09322156A

MATERIALES DEL KIT

- Adobes para la cúpula de horno.
- Adobes cuadrados para la boca del horno.
- Paja picada
- Tierra para hacer el barro



¿QUÉ NECESITAMOS TENER?

- Una base para el horno de mínimo 1,40 m de diámetro.
- Tierra cribada
- Arena
- Agua
- Una puerta.
- En función de la boca que pida la puerta hacer una cimbra para dejar el hueco.
- Baldosas o ladrillo refractario para la base sobre cama de arena en seco.
- Un hacha pequeño o piqueta para cortar los adobes necesarios.
- Una cuerda y un palo de la dimensión del radio del horno atados a modo de compás.

INSTRUCCIONES PARA CONSTRUIR EL HORNO DE ADOBES

Preparar una base firme para soportar unos 800 Kg. y a una altura cómoda para trabajar sobre la que se colocará el horno.

Preparamos barro con tierra y paja picada en proporción en volumen aproximada de 4 tierra 1 paja picada y mezclado con agua para conseguir un barro con textura plástica y pegajosa. Si se deja preparado de un día para otro da mejor resultado.

1.- Sobre la base se coloca en el centro una la cuerda clavada y unida al palo, al que en el otro extremo a 20 cm colocaremos un tope para apoyar el interior de los adobes de horno. Nos servirá de compás para el replanteo y la construcción del horno.

2.- Marcamos la circunferencia de radio interior con nuestro compás y empezamos a pegar la primera hilera de adobes completa, pegando bien las caras interiores de los adobes y apoyándolas en el tope del compás.



3.- Rellenamos esa primera hilera con arena y cogemos la altura y el nivel para el suelo del horno. Empezamos a colocar el ladrillo refractario o el material que elijamos desde el centro, para dejar allí la cuerda base del compás y maceando con una maza de goma sin que toque las paredes del horno y las piezas ligeramente separadas para posteriormente rejuntarlas con arena.



4.- La boca del horno nos la marcará la puerta si la tenemos o la haremos teniendo en cuenta el ancho de las bandejas que vayamos a utilizar. Elaboramos una cimbra para sujetar los adobes de la puerta. Y preparamos unas cuñas.

Colocamos la cimbra en el lugar donde queramos colocar la puerta sobre unas cuñas que posteriormente nos servirán para descalzar la cimbra y poderla sacar, y comenzamos a pegar los adobes cuadrados sobre la cimbra de manera que el canto del adobe haga contacto con la cimbra y las esquinas de los adobes consecutivos también estén en contacto. Nos ayudaremos de cuñas si es necesario para ir cerrando el arco por el canto opuesto del adobe.



5.- Una vez terminada la boca, seguimos colocando los adobes de horno sobre la circunferencia de base utilizando el compás para mantener siempre un diámetro interior de 1 metro. Hacemos que las filas llaveen y vamos subiendo el horno y cerrando poco a poco. Las caras interiores de los adobes deben de quedar lo más juntas posibles.

Según nos vamos acercando al cierre de la cúpula y a la boca, podemos labrar los adobes para ajustarlos al tamaño que nos pida la esfera al final. Con un hacha pequeño se recortan muy bien.



Según vamos haciendo filas completas podemos ir revocando por dentro y al llegar arriba de la cúpula nos meteremos dentro para dejarlo bien revocado todo el interior. Se puede dar con paleta o llana o con la mano.



Una vez cerrada la media esfera, se revoca con el mismo barro en capas finas por fuera. Es mejor tres capas finas, que una gorda. Y le damos el acabado o con barro o con lo que más nos guste. Si utilizamos barro para el acabado final, añadiremos más paja para que no raje saturando la mezcla hasta que no se nos pegue a la azada.



Hay que trabajar despacio y dejar secar el barro. Las capas de los revocos también las daremos una vez seca la anterior, se humedece un poco y se vuelve a revocar.

DIFERENTES PROPUESTAS DE BASES Y ACABADOS



